

DIGITAL MODEL FOR

## SAVE-REGISTRERING AF BEVARINGSVÆRDIGE BYGNINGER



COWI har udviklet en model til **digital registrering** af **bevaringsværdige** bygninger. Sammen med vores ekspertise i at tilrettelægge og gennemføre registreringerne kan vi derfor tilbyde en komplet løsning – skræddersyet til de lokale behov og ønsker.

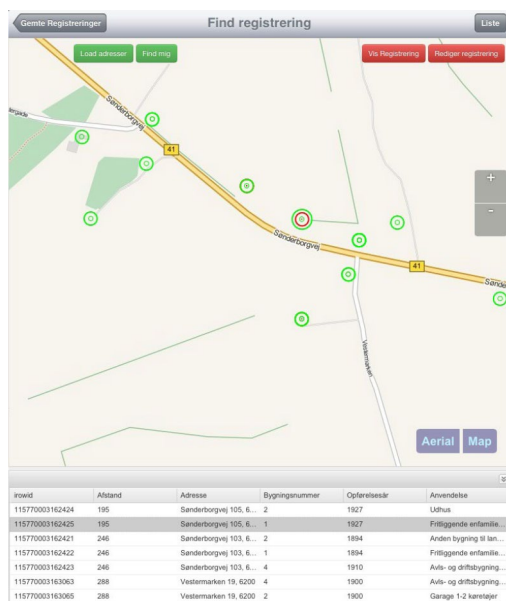
### FRA BESLUTNING TIL DAGLIG ADMINISTRATION

COWI kan tilbyde en samlet rådgivningspakke, der dækker alle faser i en SAVE-registrering:

- › Afgrænsning og omfang af registreringer.
- › Forberedelse, nedsættelse af følgegruppe, dialog med museer og orientering af borgere.
- › Håndtering af data fra BBR, FOT, FBB mm.
- › Fastlæggelse af vurderingskriterier og oplæring af bygningsregistratorer.
- › Gennemførelse og daglig styring af selve registreringsprocessen.
- › Kvalitetssikring.
- › Klargøring af registreringen til offentliggørelse, eventuelt etablering af hjemmeside.
- › Dialog med borgerne før, under og efter registreringen.

## IPAD HOLDER STYR PÅ DATA

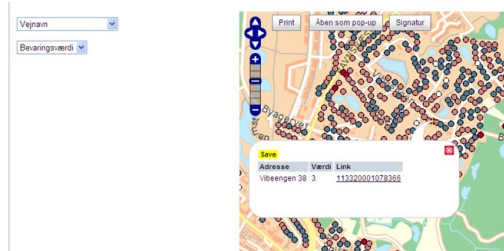
COWIs digitale registreringsmodel betyder, at bygningsregistrering i marken foregår på iPad. Det betyder at data er direkte tilgængelige umiddelbart efter at bygningen er registreret.



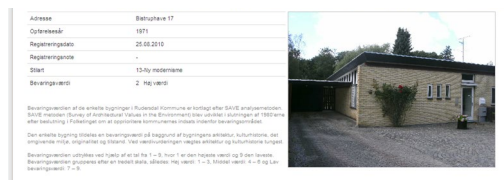
Interface til kortbaseret udvælgelse af bygning

Formular til indtastning af data

Formular til indtastning af data



Hjemmeside med søgefunktion og visning SAVE-data på kort



Eksempel på visning af SAVE-registreret bygning

## DEN DIGITALE MODELS HOVEDELEMENTER

COWIs system til digitale SAVE-registreringer omfatter følgende elementer:

- › Digital database, som lagrer registreringer og fotos.
- › Hjemmeside som på baggrund af kort og eksempelvis adressesøgning viser registreringerne for de enkelte bygninger. Systemet omfatter både en offentlig del, hvor udvalgte data vises, og en administrativ del hvor alle data vises. Herfra kan der samtidig rettes i registreringerne i forbindelse med den daglige sagsbehandling.
- › Registreringsapp til iPad, som muliggør registrering i marken, inkl. optagelse af billeder og geokodning af registreringerne. App'en omfatter en kortbaseret indgang, som giver overblik over hvad der skal registreres, og hvilke bygninger der allerede er registreret. Formularen til indtastning og redigering af data kan tilrettes efter behov. Det betyder, at de felter databasen består af kan tilpasses kundens ønsker og behov, så registreringen for eksempel kan udvides med ekstra felter ud over de almindelige SAVE-felter.

## DATAHÅNDTERING OG SIKKERHED

Det kan være kompliceret at håndtere de data, som ligger til grund for en SAVE-registrering. Oplysninger fra BBR om opførelsesår, anvendelse, materialer og bebygget areal kombineres med geokodede adresseoplysninger, og måske eksisterende data fra Kulturstyrelsens database over Fredede og Bevaringsværdige Bygninger (FBB). COWI kan foretage dataudtræk, så vi sikrer at data ligger i den rigtige form.

Undervejs i processen knyttes registreringer, fotos og koordinater for den enkelte bygning til disse data. Efter endt registrering kan resultatet vises på en hjemmeside designet efter kommunens designstandard, eller de kan lægges i FBB.

## ORGANISATION OG PROCES

Større registreringsopgaver kan med fordel følges af en gruppe mennesker, der repræsenterer lokalsamfund, bevaringsforeninger og museer, sammen med repræsentanter fra forvaltning og kommunalbestyrelse.

Ved opstarten af registreringen er det vigtigt at diskutere hvordan niveauet skal være – hvornår er en bygning bevaringsværdig i netop din kommune? COWI inddrager forvaltning og følgegruppe i denne proces, og følger løbende op på det i løbet af processen.

Selve registreringen gennemføres oftest af uddannede arkitekter, som arbejder sammen i teams. Det er med til at sikre den nødvendige faglige dialog og kontinuitet undervejs i processen. Men registreringen kan selvfølgelig også foretages af kommunens medarbejdere. Så tilbyder vi at oplære medarbejderne i brugen af SAVE-systemet, ligesom vi kan tilbyde at stå for løbende kvalitetskontrol.

ADDRESS COWI A/S  
Parallelvej 2  
2800 Kongens Lyngby  
PHONE 56 40 00 00  
WWW cowi.dk

ADDRESS COWI Aalborg  
Visionsvej 53  
9000 Aalborg

ADDRESS COWI Aarhus  
Jens Chr. Skous Vej 9  
8000 Aarhus C